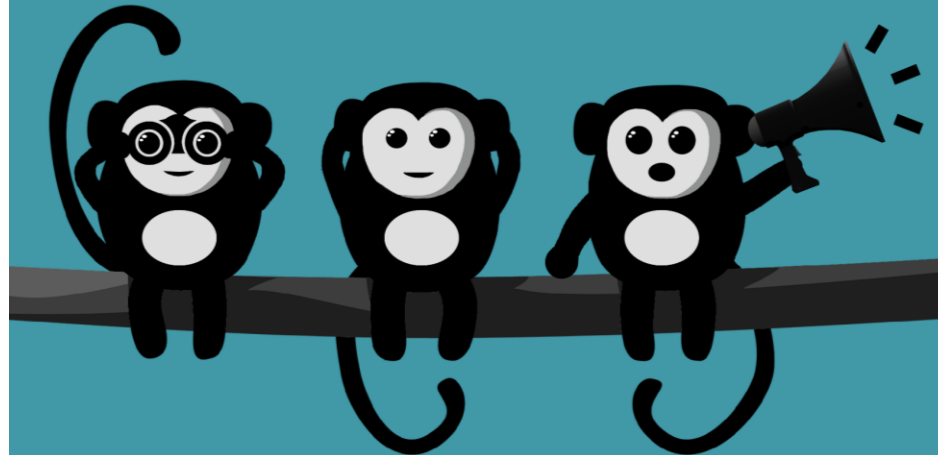


ZIEN HOREN PRATEN



**GRENDOVERSCHRIJDEND GEDRAG KAN NIET
MELD HET AAN JE API***

WWW.WWSV.BE/EVS

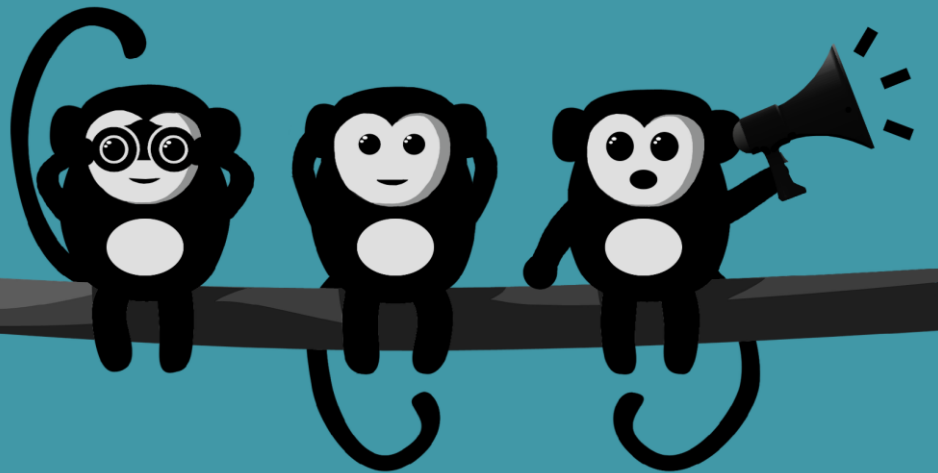
* jouw aanspreekpersoon indien je ergens mee zit, meer info op www.wsv.be/evs

Ethisch Verantwoord Sporten

Campagne "Zien, Horen, Praten"

- Als je je kind naar een club stuurt dan wil je dat er daar een goede sfeer heerst. Je verwacht dat je kind er zich veilig en beschermd kan voelen en dat zijn of haar integriteit gerespecteerd wordt.
- Je gaat ervan uit dat het clubbestuur hierover nagedacht heeft, dit bewaakt en (pro)actieve maatregelen neemt om dit klimaat te scheppen en te behouden.
- Er is geen plaats voor pesten, racisme of ander grensoverschrijdend gedrag in onze clubs!
- Daarom dus deze campagne. Wij vragen dat u, als clubbestuurders, initiatief neemt: bespreek dit op een vergadering en **duid een Club Aanspreek Persoon Integriteit aan (club-API)** en maak dit vooral ook bekend onder jullie leden.

ZIEN HOREN PRATEN



GRENDOVERSCHRIJDEND GEDRAG KAN NIET
MELD HET AAN JE API*

WWW.WWSV.BE/EVS

Wat is een API ?

- Een **Aanspreek Persoon Integriteit** binnen een sportclub (Club-API) is een laagdrempelig aanspreekpunt waarbij sporters, hun ouders, trainers, bestuurders of andere betrokkenen terecht kunnen met een vraag, vermoeden of klacht over onfair of grensoverschrijdend gedrag van alle aard.

Welk is de taak van een API ?

- De Club-API **luistert** naar de vraag of het verhaal van een melder en **verwijst** hem **door** wanneer nodig of verleent **advies** bij de mogelijke **vervolgstappen**, zonder zich inhoudelijk in de zaak te verdiepen of aan waarheidsvinding te doen.
- Verder formuleert de Club-API adviezen over preventieactiviteiten binnen de sportclub en helpt het clubbestuur met het realiseren van deze initiatieven.



Welk profiel heeft een API ?

- Een API is geen machtsfiguur of een onderzoeker, maar iemand die door velen gerespecteerd wordt omwille van **sociale vaardigheden** als inlevingsvermogen (empathie), goed kunnen luisteren, onafhankelijkheid, integer kunnen handelen... De API kent de gedragscode en reglementen, het reactieplan en de wegwijzer.

Professionele ervaring of specifieke opleiding hoeven niet omdat de API een beroep kan doen op experts indien nodig. De API blijft een EERSTE aanspreekpersoon en staat liefst dicht bij de leden. Een API kan dus ook een ouder zijn of een vrijwilliger/medewerker in uw club. (liefst geen bestuurder)

Vanzelfsprekend zijn mensen die beroepsmatig met psychologie in aanraking komen, een maatschappelijke of sociale rol vervullen of een didactische opleiding volgden aangewezen personen.





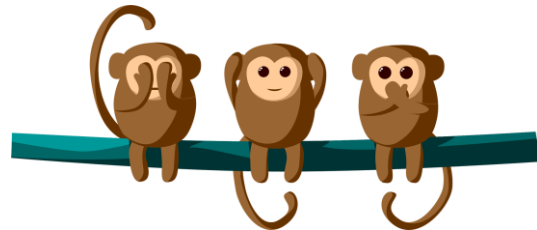
Webinar

Sport met Grenzen :

[\(vlaggensysteem, filmpje\)](#)

- ‘Sport met grenzen: vlaggensysteem’ bestaat uit twee delen.
- In de handleiding wordt de theorie van het Vlaggensysteem uitgelegd en krijg je nuttige achtergrondinformatie over lichamelijk en seksueel grensoverschrijdend gedrag in een sportcontext.
- Verder bestaat het pakket uit **30 steekkaarten met tekeningen en uitleg over situaties die zich kunnen voordoen**. Door hiermee aan de slag te gaan, leer je de theorie toepassen.
- De vorming is een mix van theorie, tips, voorbeeldcases en eigen aangereikte situaties.
- [Data van webinars van dit vlaggensysteem door het Dynamoproject sportclubondersteuning](#)_(zoekterm “grenzen” invullen op website dynamoproject om up-to-date bijscholingen op te vragen)

Opleiding / Toolkit / Federatie API



- **Opleiding Club-API:**
- ["Aan de slag als aanspreekpersoon integriteit in je sportclub \(club-api\)"](#)
- **Centrum voor Ethiek in de sport (ICES):**
- [TOOLKIT voor Club-API's](#)
- [Bijscholing "Aan de slag met de Toolkit"](#) (momenteel geen bijscholing in de planning maar mogelijks in najaar)
- [Website Ethisch Verantwoord Sporten bij WWSV](#)